

島根県益田市美都町



ぼたるマップ

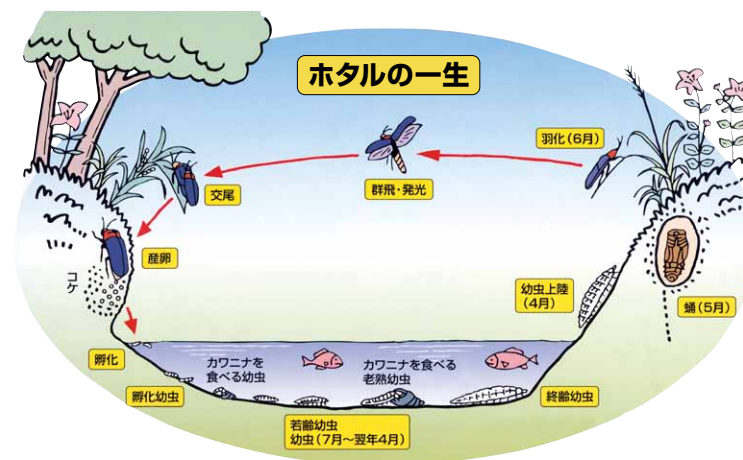


益田市美都町では、毎年5月下旬から6月下旬まで、町内各地でゲンジボタルの乱舞が見られます。主な3か所を地図でご案内いたします。

これらの地域では住民がぼたるを守るため、この時期を避けて草刈りを行うなど、生息環境の保護に努めています。

ゲンジボタルの一生

ホタルの成虫は、6月頃水辺の突き出た石の苔等に卵を産みつけます。卵は約1ヶ月後ふ化し、幼虫となって、すぐ水の中に入ります。幼虫は、カワニナ等(淡水性巻貝)のエサを食べながら約9ヶ月かかって6回の脱皮を繰り返し翌年4月上旬の雨の夜の午後7時頃に、岸にはいあがり、土にもぐり分泌液を出して土まゆを作ります。そして、やがてさなぎになり、上陸してから約40日で成虫となり、水辺を飛び回ります。



豆知識コーナー

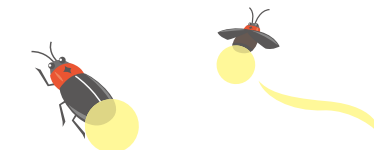
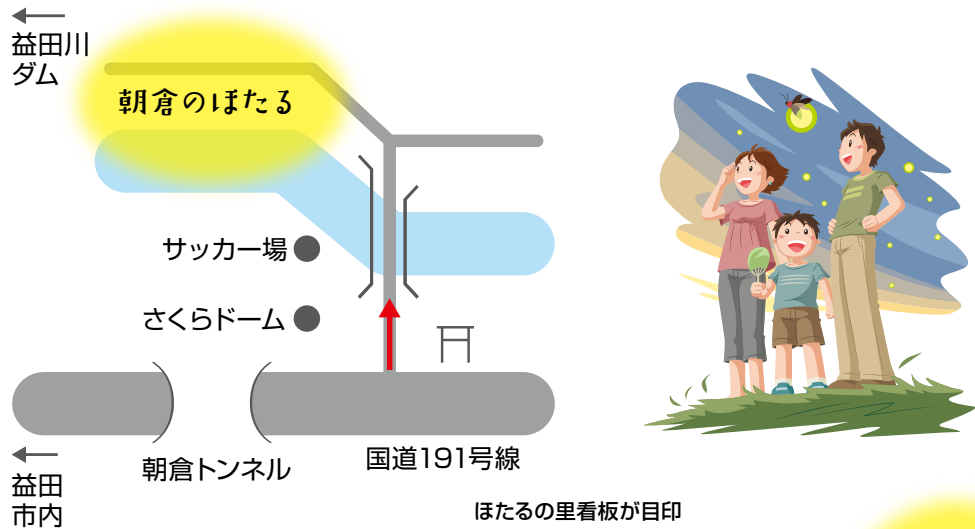
- 1匹のホタルの幼虫は約40匹のカワニナを食べます。
- 成虫の寿命はオスで約10日間、メスで約2週間です。
- カワニナの天敵はホタルの幼虫です。ホタルにも天敵はいます。魚、ザリガニ、鳥は幼虫、蜘蛛は成虫の天敵と言われています。
- オスはメスに比べ発光力が強く、短い周期で光ります。
- ホタルは、風がなく気温、湿度の高いくもりの夜によく光を明滅させます。日没後、1時間ほど経過した頃が最も活動が盛んで、深夜0時前後や午前3時前後にも活動することがあります。



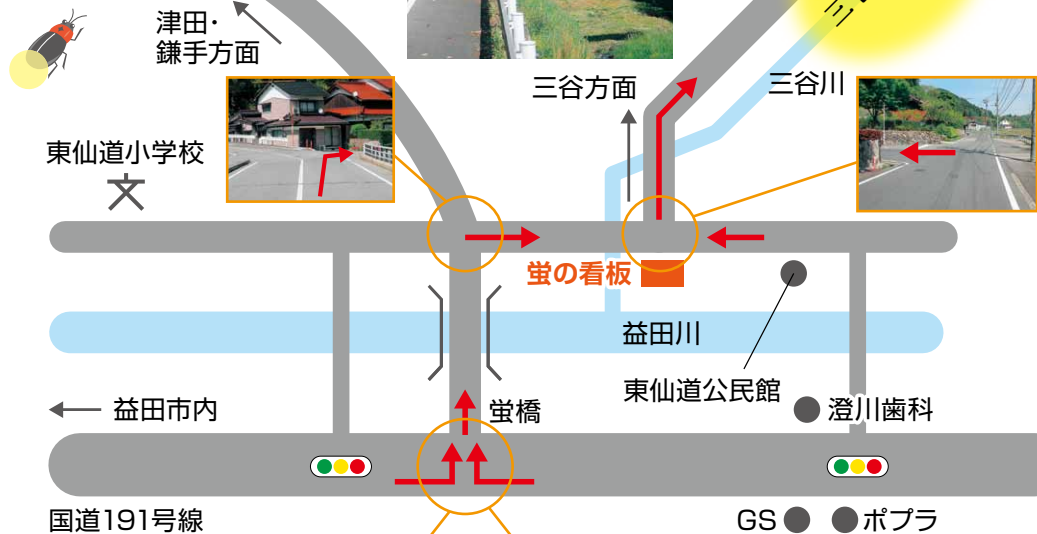
美都町特産観光協会
島根県益田市美都町都茂1813-1
TEL.0856(52)3160



www.mitocho-kankou.jp/



三谷のぼたる



ぼたる観賞の際のお願い

- 車は安全な場所に駐車し、ライトは消してエンジンも切ってください。
- 観賞スポットまでの道路は、どこも狭いので、十分に注意して通行して下さい。
- ぼたる観賞の季節には、暗い場所に歩行者がいますので、十分に注意して運転して下さい。
- ぼたるの生息環境を壊さない配慮をお願いします。
- 反射タスキをお持ちの方はご着用下さい。