

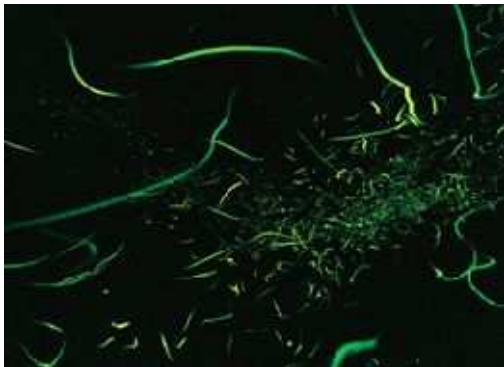
美都のほたる情報

美都地域の矢原川では **見頃** を迎えています。

益田市美都町内のほたるの状況について最後の情報発信となりました。6月15日（水）の夜は気温20℃で、少し蒸し暑い状況でした。一部では見ごろを過ぎた地域もありますが、まだかなりのほたるが確認できます。また、美都温泉矢原川付近は見頃を迎えています。群舞のほたるが鑑賞できます。

今後の天候にもよりますが、例年通りで行くと気温 20℃前後になり湿度が高くなってくれば6月中下旬頃まではほたるの群舞を楽しむ事ができそうです。

ほたる鑑賞へのお越しにつきましては、島根県・益田市ならびに居住地の県が出している情報に従い、新型コロナウイルス感染防止にご理解・ご協力いただきますようお願いいたします。



※写真はイメージです

※なお、ほたる観賞をされる場合はマナーを守って下さい。

- ①車のライトは消してエンジンは切ってください。
- ②車は安全なためにも適切な場所に駐車して下さい。
- ③反射タスキをお持ちの方は着用下さい。
- ④観賞スポットまでの道のりは道が狭隘なため十分に注意して運転・運行して下さい。

令和4年6月15日現在

場 所	状 況
三 谷 川 (ほたるの里看板付近)	東仙道から三谷入口付近、ほたるの里看板付近も見頃を過ぎましたが、まだ飛んでいます。
美都温泉下流 矢原川 (丸茂三隅線と三隅美都線の合流地点)	現在、見頃を迎えています。

★ みとほたるまつりの開催について ★

令和4年6月11日（土）18:30～21:00にサンエイト美都駐車場において、盛大に開催され多くみなさまに参加いただき、無事終了することが出来ました。久しぶりのイベントで例年に無い盛り上がりとなりました。来年のご参加をお待ちしております。

《問い合わせ先》

益田市役所 美都分庁舎

美都地域総務課

TEL：52-2311/FAX：52-2190

美都町特産観光協会

TEL：52-3160/FAX：52-2536

URL：https://mitocho-kankou.jp/