

益田市

益田トンネル

医光寺

豊川小学校

191

山料トンネル

石見西部広域農道

石見西部広域農道

三隅大平桜



国の天然記念物に指定されている大樹。  
 推定樹齢約660年、  
 若芽は帯黄色のヒガンザクラで、  
 枝葉の形状はヤマザクラと両方の性格を持つ。  
 幹の周囲は5.4m、枝の広がり27mもあり、  
 白色の花が4月初めに満開になると、その枝張りの雄大さから、  
 あたかも雪の小山を見るような景観である。

浜田市  
三隅町

48

179

48



神々の国しまね実行委員会助成事業

浜田市  
弥栄町

34

道の駅  
サンエイト美都 美都温泉

191

191



○キムチ工房  
りはら  
○都茂駐在所



広島方面

~金谷城山桜~  
桜の案内地図  
山本五五会 制作

お餅のおたふく

案内看板

172

○美都総合支所  
JA西いわみ美都支所  
美濃商工会  
ふれあいホールみと

172

みと自然の森

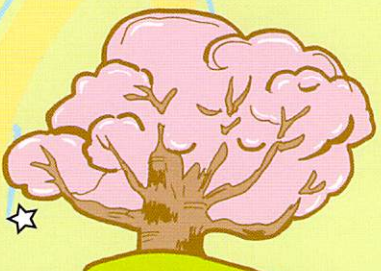


安養寺  
したれ桜

案内看板

314

金谷  
城山桜



金谷の入船山城跡にある城山桜は、町道の東側比高約20mの丘陵の中腹にあり、樹高15m、根回り周囲7.15mを測る大樹である。地上2~3mのところできく3本に分岐し、その枝張りは東西19m、南北25mあります。樹種はエドヒガン（アズミヒガン）で、応永30年（1423年）この地に築かれた入船山城の築城当時に植樹されたものと伝えられているところからすると、樹齢は560年くらいと考えられる。島根県の指定文化財・天然記念物に指定されています。

